

关于《扶风县杏林镇国土空间规划（2021-2035年）》的批后公告

根据《中共中央国务院关于建立国土空间规划体系并监督实施的若干意见》《中共陕西省委 陕西省人民政府关于加快建立并监督实施陕西省国土空间规划体系的实施意见》等文件要求，我镇完成了《扶风县杏林镇国土空间规划（2021-2035年）》（以下简称《规划》）的编制工作，于2026年4月经宝鸡市人民政府批复同意，现将规划主要内容公开如下：

一、规划范围与期限

《规划》分为全域和镇区两个层次。全域规划范围为杏林镇行政辖区范围内全部国土空间，面积5450.38公顷。镇区范围为杏林镇镇政府驻地的城镇开发边界54.41公顷。规划期限为2021-2035年，规划基期年为2020年，规划目标年为2035年，近期目标年为2025年。

二、规划目标定位

杏林镇规划定位为：以种业果蔬为特色的现代农业强镇；以商贸流通交易为主的商贸物流大镇。

规划到2025年，生态保护红线和永久基本农田保护红线得到严格落实，漳水河、美阳河等水系、林地等生态功能得到大幅提升，资源利用水平显著提高；到2035年，国土空间治理体系和治理能力现代化基本实现，优良的生态格局

全面稳固，城镇功能完善，人居环境品质优良，农旅融合发展深入，城乡一体化发展水平大幅提高。

三、国土空间开发保护格局

《规划》以“三区三线”为基础，立足资源本底，形成“一廊一轴两心三区”的国土空间开发保护总体格局。保护美阳河、漳水河水系生态廊道，以镇区为商贸物流综合服务中心，涝池岸为副中心，沿西宝北线打造乡城镇发展轴。在镇域北部以粮食种植为基础，重点开展高效化、机械化、规模化粮食种植，形成高效农业示范片区；在镇域中部和西南部以特色产业种植为基础，以发展多种形式适度规模经营为核心，大力推进绿色农业、精品农业和生态农业融合发展，形成休闲农旅观光示范片区；在镇域东部，围绕“粮食稳产、良种培育、果业提质、畜牧增效、蔬菜扩面、苗木优育”等强优工程，形成农产品生产集中片区。

四、重要控制线和控制指标

到 2035 年，耕地保有量不低于 2475.16 公顷，其中永久基本农田保护面积不低于 2348.32 公顷；城镇开发边界面积控制在 59.67 公顷以内；生态保护红线面积不低于 97.07 公顷。

五、重点空间开发保护策略

《规划》从以下四个方面明确了规划期内重点国土空间开发保护利用策略。一是落实最严格的耕地保护制度，确保

耕地总量不再减少，质量有提高。二是推进自然资源保护利用，节约集约利用建设用地，提高水资源利用效率，加强矿产资源开发管理。三是推动历史文化保护，加强特色文化活化利用，落实传统村落和文物古迹保护。四是强化基础设施保障，落实上位规划确定的重要交通道路，完善杏林镇综合交通体系，优化路网结构，加强与周边区域交通联系，以G344和S104连接线、Y316和Y201连接线、X236（天绛公路）、X233和Y349、Y201等主要交通道路为骨架，形成“两横三纵”的主要道路系统网络；对杏林镇供水站完善净水设施，完善镇区供水网络，统筹污水处理设施布局，促进水资源均衡配置；优化电网结构，满足各类用电负荷增长的需要；加快推进5G基础设施建设，构建现代通信基础设施建设；强化新型基础设施建设，提高环卫、防灾等安全保障能力。

六、镇区规划

《规划》通过合理确定各类用地规模，优化镇区道路结构，形成“两心一轴两区”的空间结构布局。结合镇区人口，优化教育、文化、体育、医疗卫生、社会福利等公共服务设施布局，补齐短板、增质升级。根据现状交通体系，构建“人性化”城市综合交通网络，保同时障给排水、电力、燃气等重大基础设施用地，加强城市生命线系统建设。

七、规划实施保障措施

《规划》从强化组织保障，加强公众参与与社会监督，

加强规划实施监督考核和健全实施监督机制等四个方面提出了规划实施的保障措施。

附件: 规划关键图纸

图 1: 全域国土空间总体格局规划图

图 2: 全域国土空间控制线规划图

图 3: 全域村庄布点规划图

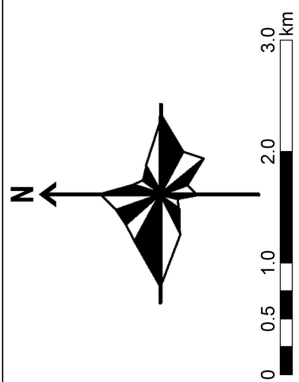
图 4: 全域综合交通规划图

图 5: 镇区国土空间用地规划图

图 6: 镇区控制线规划图

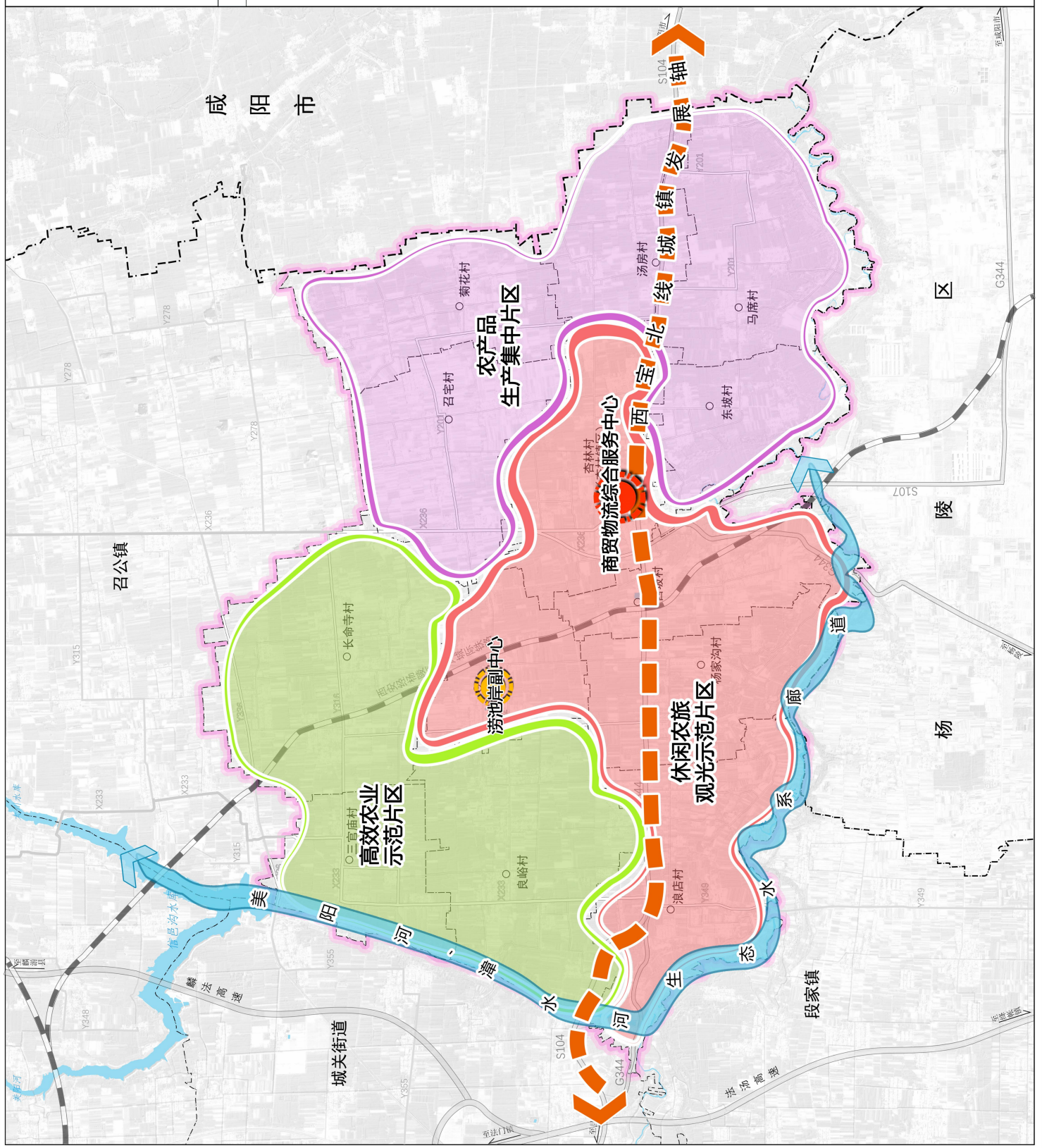
扶风县杏林镇国土空间总体规划（2021-2035年）全域国土空间总体格局规划图

编制 陕西省空间规划研究院有限公司



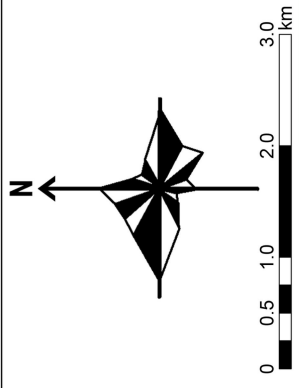
图例

- 休闲农业观光示范片区
- 农产品生产集中片区
- 高效农业示范片区
- 水系生态廊道
- 西宝北线城市发展轴
- 商贸物流综合服务中心
- 涝池岸副中心
- 河流水面
- 市界
- (区) 县界
- 镇界
- 村界
- 规划城际铁路
- 县道/乡道
- 国道/省道
- 镇政府驻地
- 村委会驻地



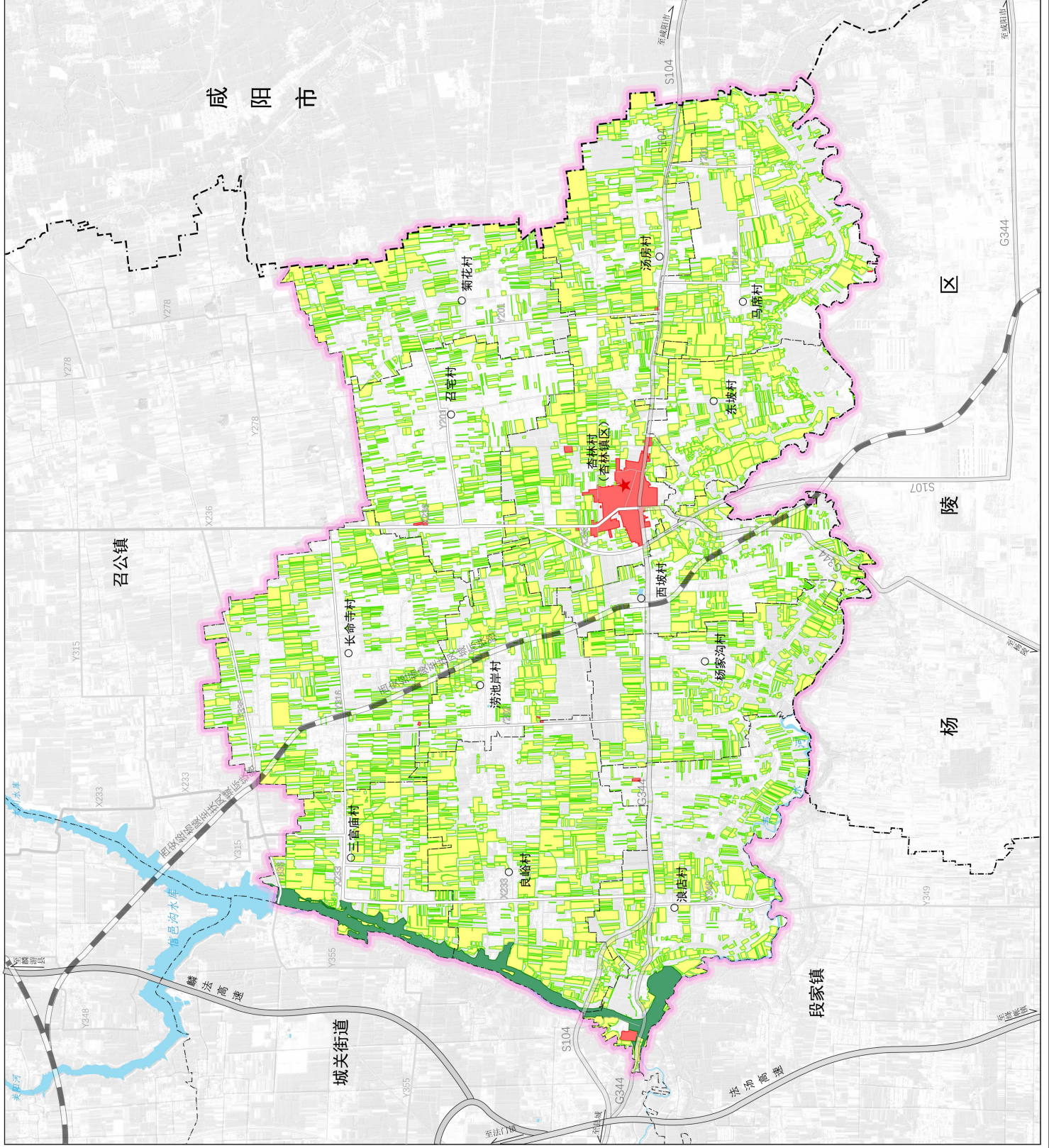
扶风县人民政府 编制
二〇二五年三月

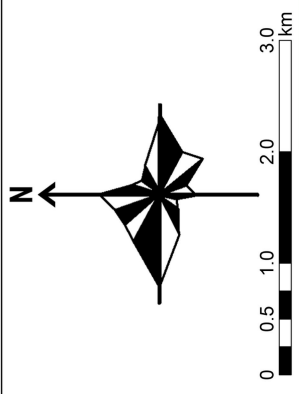
扶风县杏林镇国土空间总体规划（2021-2035年）全城国土空间控制线规划图



图例

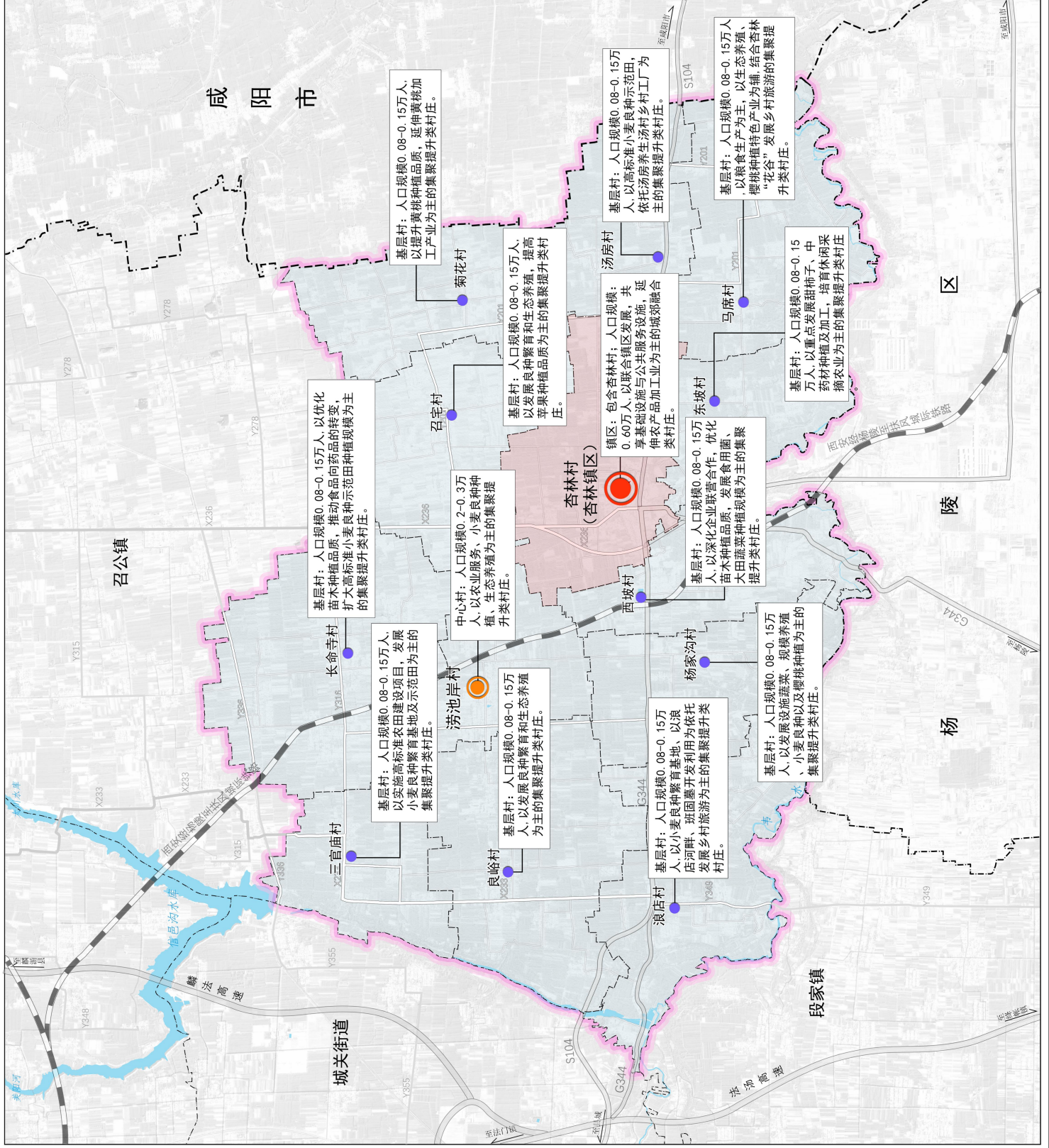
- 生态保护红线
- 永久基本农田
- 城镇开发边界
- 河流水面
- 市界
- (区) 县界
- 镇界
- 村界
- 规划城际铁路
- 县道/乡道
- 国道/省道
- 镇政府驻地
- 村委会驻地

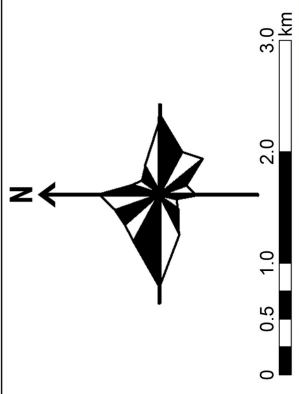




图例

- 城郊融合类
- 集聚提升类
- 镇区
- 中心村
- 基层村
- 河流水面
- 市界
- (区) 县界
- 镇界
- 村界
- 规划城际铁路
- 县道/乡道
- 国道/省道
- 村委会驻地





图例

- 规划城际铁路
- 高速公路
- 国道
- 省道
- 县道
- 乡道
- 村道
- 生产道路
- 河流水面
- 市界
- (区) 县界
- 镇界
- 村界
- 镇政府驻地
- 村委会驻地

